



Catálogo de Iluminação





Sobre nós

A SAVAN Imports é uma empresa de importação e distribuição de produtos e equipamentos de alta tecnologia e qualidade para o mercado brasileiro. Fundada na cidade de Florianópolis no ano 2019, a SAVAN é uma empresa moderna e alinhada com a vanguarda do mercado de equipamentos, iluminação e energia eficiente. Atualmente a sede da empresa está localizada na cidade de Camboriú, em Santa Catarina, próxima aos portos de Itajaí, Navegantes e Rodovia BR 101, garantindo assim um fluxo ágil em seus processos logísticos de distribuição.



Índice

Luminárias Industriais

Linear High Bay	05
High Bay Lotus II	06
High Bay Element	07
Hermética Tripo Simple	08
Hermética Tripo Mini	09
Hermética Amtube IP69K	10
Hermética SF04	11
Pública ST29	12
Pública ST40	13
Projektor FL13	14
Projektor FL27	15
Projektor FL27A	16
LED Round Panel	17
R580 Round Panel	18
Panel ECO Version	19
Marco	20
Ripple Gen III	21



**Iluminação
Industrial**



Linear High Bay

SHEENLY

5 anos de Garantia

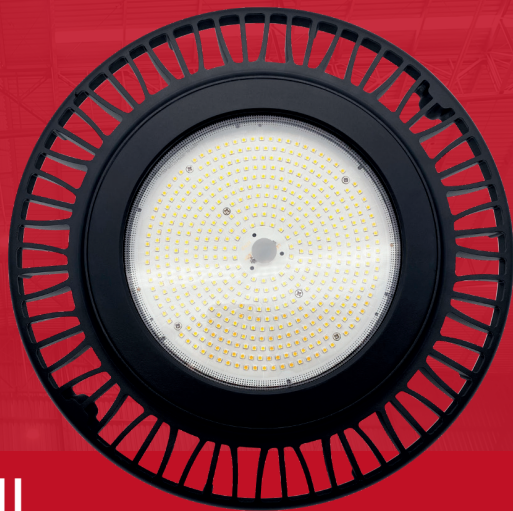
Descrição:

- Carcaça de policarbonato resistente de alta qualidade;
- Chip SMD2835, CRI>80;
- Tensão de 100-277 VAC;
- Alta performance e eficiência (130 lm/W);
- Baixo ofuscamento;
- Opcionais sob consulta.



Modelo	Potência (W)	FP	Eficiência (lm/W)	Ângulo do Feixe	CCT (K)	IP	Dimensões
SL-BAY-80W-XW-LN	80	>0.9	135	120°	3000-5700	40	560*270*65
SL-BAY-100W-XW-LN	100	>0.9	135	120°	3000-5700	40	620*270*65
SL-BAY-150W-XW-LN	150	>0.9	135	120°	3000-5700	40	700*270*65





High Bay Lotus II

SHEENLY

5 anos de Garantia

Descrição:

- Carcaça de alumínio injetado resistente de alta qualidade IK09;
- Difusor em vidro temperado;
- Chip SMD2835, CRI>80;
- Tensão de 100-277 VAC;
- Alta performance e eficiência;
- Opcional dimerizável, drive DALI, CRI>90 e URG<21 e acessórios.



Modelo	Potência (W)	FP	Eficiência (lm/W)	Ângulo do Feixe	CCT (K)	IP	Dimensões
SL-BAY-100W-XW-AN2	100	>0.95	150	60° / 90° / 120°	3000-5700	65	D360*153
SL-BAY-160W-XW-AN2	160	>0.95	150	60° / 90° / 120°	3000-5700	65	D360*165
SL-BAY-200W-XW-AN2	200	>0.95	150	60° / 90° / 120°	3000-5700	65	D405*178
SL-BAY-230W-XW-AN2	230	>0.95	150	60° / 90° / 120°	3000-5700	65	D405*178
SL-BAY-260W-XW-AN2	260	>0.95	150	60° / 90° / 120°	3000-5700	65	D405*178





High Bay Element

SHEENLY

5 anos de Garantia

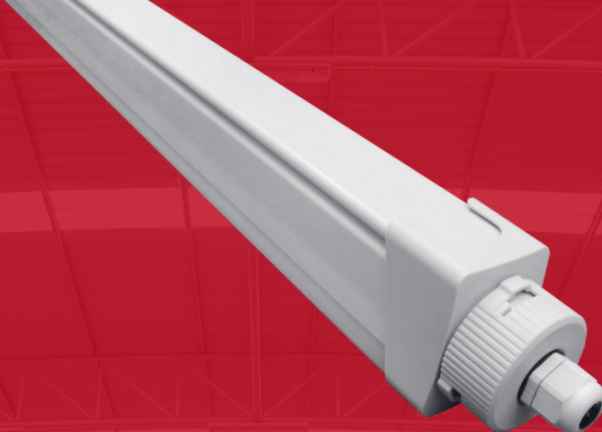
Descrição:

- Carcaça de alumínio injetado resistente de alta qualidade IK09;
- Chip SMD2835, CRI>80;
- Tensão de 100-277 VAC;
- Alta performance e eficiência;
- Opcional dimerizável, drive DALI, CRI>90 e UGR<21 e acessórios.



Modelo	Potência (W)	FP	Eficiência (lm/W)	Ângulo do Feixe	CCT (K)	IP	Dimensões
SL-BAY-100W-XW-EN	100	>0.95	130	60° / 90° / 120°	3000-5700	65	D260*137
SL-BAY-150W-XW-EN	150	>0.95	130	60° / 90° / 120°	3000-5700	65	D260*137
SL-BAY-200W-XW-EN	200	>0.95	130	60° / 90° / 120°	3000-5700	65	D300*147





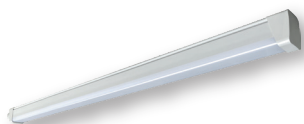
Hermética Tripo Simple

SHEENLY

5 anos de Garantia

Descrição:

- Carcaça de policarbonato resistente de alta qualidade;
- Chip SMD2835 CRI>80;
- Luminária leve, de fácil instalação;
- Tensão de 100-277 VAC;
- Alta performance e eficiência (110 lm/W);
- Opcionais e características especiais sob consulta.



Modelo	Potência (W)	FP	Eficiência (lm/W)	Ângulo do Feixe	CCT (K)	IP	Dimensões
SL-TRL-30W-XW-A4	30	>0.95	110	120°	3000-5700	65	1150*77*66
SL-TRL-40W-XW-A4	40	>0.95	110	120°	3000-5700	65	1150*77*66
SL-TRL-40W-XW-A5	40	>0.95	110	120°	3000-5700	65	1450*77*66
SL-TRL-50W-XW-A5	50	>0.95	110	120°	3000-5700	65	1450*77*66





Hermética Tripo Mini

SHEENLY

5 anos de Garantia

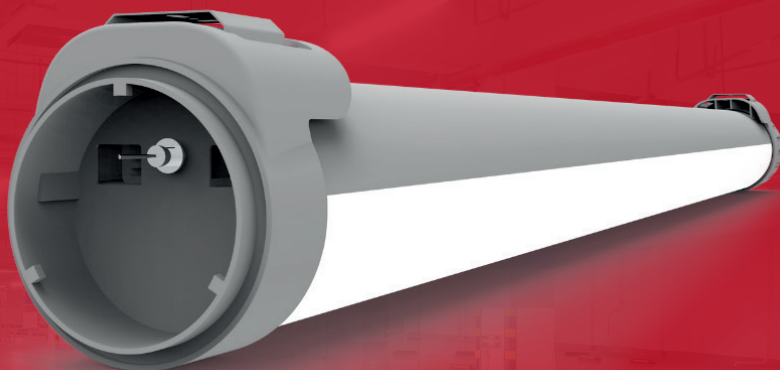
Descrição:

- Carcaça de policarbonato resistente de alta qualidade;
- Chip SMD2835;
- Luminária leve, de fácil instalação;
- Tensão de 220-240 VAC;
- Opcionais e características especiais sob consulta.



Modelo	Potência (W)	FP	Eficiência (lm/W)	Ângulo do Feixe	CCT (K)	IP	Dimensões
SL-TRL-20W-XW-EN	20	>0.9	110	120°	3000-5700	65	580*65*51
SL-TRL-40W-XW-EN	40	>0.9	110	120°	3000-5700	65	1180*65*51
SL-TRL-50W-XW-EN	50	>0.9	110	120°	3000-5700	65	1480*65*51





Hermética Amtube IP69K

SHEENLY

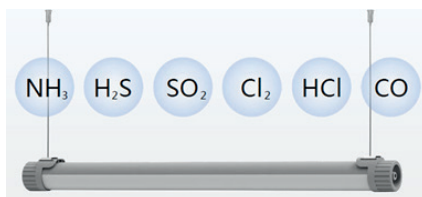
5 anos de Garantia

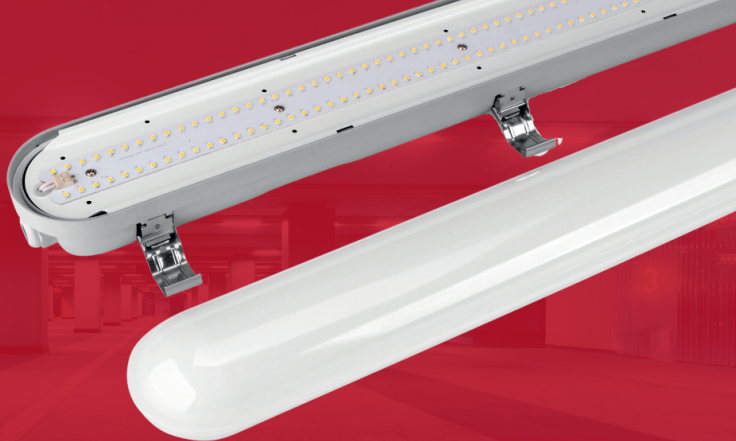
Descrição:

- Policarbonato IK05 e IK08 (opcional inox);
- Resistente a Amônia - Corpo leve e fácil instalação;
- Chip SMD2835 CRI>80;
- Tensão de 100-277 VAC;
- Alta performance e eficiência (130 lm/W).



Modelo	Potência (W)	FP	Eficiência (lm/W)	Ângulo do Feixe	CCT (K)	IP	Dimensões
SL-TRL-30W-XW-A4-TW	30	>0.9	130	140°	3000-5700	69	1180*86*96
SL-TRL-40W-XW-A4-TW	40	>0.9	130	140°	3000-5700	69	1180*86*96
SL-TRL-50W-XW-A5-TW	50	>0.9	130	140°	3000-5700	69	1480*86*96





Hermética SF04



5 anos de Garantia

Descrição:

- Policarbonato resistente de alta qualidade (opcional inox);
- Chip SMD2835 CRI>80;
- Luminária leve, de fácil instalação;
- Tensão de 200-240 VAC;
- Alta performance e eficiência (120 lm/W);
- Opcionais e características especiais sob consulta.



Modelo	Potência (W)	FP	Eficiência (lm/W)	Ângulo do Feixe	CCT (K)	IP	Dimensões
SF04-600-N2-20W	20	>0.9	120	120°	3000-5700	65	662*86*80
SF04-1200-N2-40W	40	>0.9	120	120°	3000-5700	65	1265*86*80
SF04-1500-N2-50W	50	>0.9	120	120°	3000-5700	65	1566*86*80
SF04-1500-N2-60W	60	>0.9	120	120°	3000-5700	65	1566*86*80



Pública ST29



5 anos de Garantia

Descrição:

- Carcaça de alumínio injetado IP66 e IK09;
- Difusor em vidro temperado, acoplamento em 50/60mm;
- Alta performance e eficiência (130 lm/W);
- Chip SMD3030 CRI>70;
- Tensão de 100-277 VAC;
- Fotocélula e Opcionais sob consulta.



Modelo	Potência (W)	FP	Eficiência (lm/W)	Ângulo do Feixe	CCT (K)	IP	Dimensões
ST29-60WMI	50	>0.95	130	150°	3000-5700	66	620*235*125
ST29-80WS	80	>0.95	130	150°	3000-5700	66	620*235*125
ST29-100WS	100	>0.95	130	150°	3000-5700	66	690*260*130
ST29-120WS	120	>0.95	130	150°	3000-5700	66	690*260*130
ST29-150WS	150	>0.95	130	150°	3000-5700	66	810*320*135
ST29-180WM	180	>0.95	130	150°	3000-5700	66	810*320*135
ST29-200WM	200	>0.95	130	150°	3000-5700	66	810*320*135
ST29-232WM	232	>0.95	130	150°	3000-5700	66	810*320*135





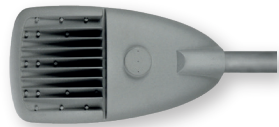
Pública ST40



5 anos de Garantia

Descrição:

- Carcaça de alumínio fundido com alta capacidade de dissipação térmica;
- Gerenciamento térmico e sistema de autolimpeza;
- Alta performance e eficiência (140 lm/W);
- Chip SMD3030 ou SMD5050;
- Ângulo de instalação ajustável de 0 à 90°.



Modelo	Potência (W)	FP	Eficiência (lm/W)	Ângulo do Feixe	CCT (K)	IP	Dimensões
ST40-30W	30	>0.95	140	Tipo II	3000-6500	66	348*173*77
ST40-40W	40	>0.95	140	Tipo II	3000-6500	66	348*173*77
ST40-50W	50	>0.95	140	Tipo II	3000-6500	66	348*173*77
ST40-60W	60	>0.95	140	Tipo II	3000-6500	66	425*230*88
ST40-80W	80	>0.95	140	Tipo II	3000-6500	66	425*230*88
ST40-100W	100	>0.95	140	Tipo II	3000-6500	66	425*230*88
ST40-120W	120	>0.95	140	Tipo II	3000-6500	66	425*320*88
ST40-120W	120	>0.95	140	Tipo II	3000-6500	66	555*311*88
ST40-150W	150	>0.95	140	Tipo II	3000-6500	66	555*311*88
ST40-160W	160	>0.95	140	Tipo II	3000-6500	66	555*311*88



Projektor FL13



Descrição:

- Carcaça de alumínio fundido;
- LED alta eficiência luminosa;
- Vida útil acima de 50.000 horas;
- Chip PHILIPS3030.

5 anos de Garantia



Modelo	Potência (W)	FP	Eficiência (lm/W)	Ângulo do Feixe	CCT (K)	IP	Dimensões
FL13-30W	30	>0.95	130	120°	3000-6500	65	227*167*45
FL13-50W	50	>0.95	130	120°	3000-6500	65	310*220*50
FL13-80W	80	>0.95	130	120°	3000-6500	65	354*245*55
FL13-100W	100	>0.95	130	120°	3000-6500	65	402*395*60
FL13-150W	150	>0.95	130	120°	3000-6500	65	430*330*60
FL13-200W	200	>0.95	130	120°	3000-6500	65	470*360*60





Projektor FL27



5 anos de Garantia

Descrição:

- Carcaça de alumínio injetado IK08;
- Difusor em vidro;
- Rápida Dissipação de calor;
- Chip SMD3030 CRI>70;
- Tensão de 100-277 VAC;
- DALI e dimerização opcional.



Modelo	Potência (W)	FP	Eficiência (lm/W)	Ângulo do Feixe	CCT (K)	IP	Dimensões
FL27-80WMI	80	>0.9	130	30°/60°/90°	3000-5700	66	320*225*55
FL27-100WS	100	>0.9	130	30°/60°/90°	3000-5700	66	425*295*75
FL27-150WS	150	>0.9	130	30°/60°/90°	3000-5700	66	425*295*75
FL27-200WM	200	>0.9	130	30°/60°/90°	3000-5700	66	550*340*65
FL27-300WM	300	>0.9	130	30°/60°/90°	3000-5700	66	550*340*65
FL27-400WL	400	>0.9	130	30°/60°/90°	3000-5700	66	615*450*85
FL27-500WL	500	>0.9	130	30°/60°/90°	3000-5700	66	615*450*85



Projektor FL27A



Descrição:

- Carcaça de alumínio Injetado IK09;
- Difusor em Vidro;
- Rápida dissipação de calor;
- Eficiência de 140 lm/W
- Chip SMD3030 CRI>70;
- Tensão de 100-277 Vac;
- DALI e dimerização opcional.

5 anos de Garantia



Modelo	Potência (W)	FP	Eficiência (lm/W)	Ângulo do Feixe	CCT (K)	IP	Dimensões
FL27A-100WMI	100	>0.9	140	30°/60°	3000-6500	66	286*316*78
FL27A-150WS	150	>0.9	140	30°/60°	3000-6500	66	330*414*78
FL27A-200WS	200	>0.9	140	30°/60°	3000-6500	66	330*414*78
FL27A-250WM	250	>0.9	140	30°/60°	3000-6500	66	431*525*79
FL27A-300WM	300	>0.9	140	30°/60°	3000-6500	66	431*525*79
FL27A-400WL	400	>0.9	140	30°/60°	3000-6500	66	567*643*79
FL27A-500WL	500	>0.9	140	30°/60°	3000-6500	66	567*643*79



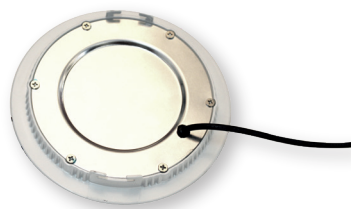
LED Round Panel

SHEENLY

5 anos de Garantia

Descrição:

- Compatível com DALI IK05;
- Chip SMD2835, CRI>80;
- Tensão de 100-277 VAC;
- Alta performance e eficiência;
- Opcional dimerizável, drive DALI, CRI >90 e UGR<21 e acessórios de instalação.



Modelo	Potência (W)	FP	Eficiência (lm/W)	Ângulo do Feixe	CCT (K)	IP	Dimensões
R4 SL-PAN-08W-WW-UN	8	>0.95	500	120°	3000-5700	44	145D*12
R4 SL-PAN-08W-NW-UN	8	>0.95	650	120°	3000-5700	44	145D*12
R4 SL-PAN-08W-DW-UN	8	>0.95	680	120°	3000-5700	44	145D*12
R6 SL-PAN-15W-WW-UN	15	>0.95	1000	120°	3000-5700	44	180D*12
R6 SL-PAN-15W-NW-UN	15	>0.95	1200	120°	3000-5700	44	180D*12
R6 SL-PAN-15W-DW-UN	15	>0.95	1300	120°	3000-5700	44	180D*12
R8 SL-PAN-24W-WW-UN	24	>0.95	1800	120°	3000-5700	44	240D*12
R8 SL-PAN-24W-NW-UN	24	>0.95	2000	120°	3000-5700	44	240D*12
R8 SL-PAN-24W-DW-UN	24	>0.95	2200	120°	3000-5700	44	240D*12





R580 Round Panel

SHEENLY

5 anos de Garantia

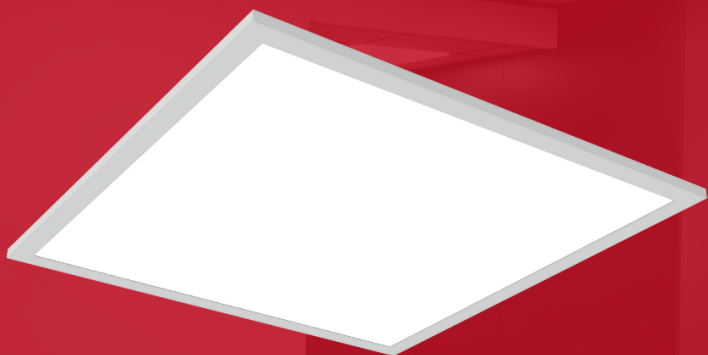
Descrição:

- Design moderno, elegante e inovador;
- Up/Down Iluminação opcional;
- Sem emissão de UV & IR;
- Antirreflexo UGR<19 opcional;
- Estrutura de alumínio anodizado com acabamento branco/preto/prata.



Modelo	Potência (W)	FP	Eficiência (lm/W)	Ângulo do Feixe	CCT (K)	IP	Dimensões
SL-PAN-40W-XW-R60	40	>0.95	100	120°	3000-5700	40	Ø580*15
SL-PAN-60W-XW-R60	60	>0.95	100	120°	3000-5700	40	Ø580*15
SL-PAN-40W-XW-U60	40	>0.95	100	120°	3000-5000	40	Ø580*15
SL-PAN-60W-XW-U60	60	>0.95	100	120°	3000-5000	40	Ø580*15





Panel ECO Version

SHEENLY

5 anos de Garantia

Descrição:

- Design ultra slim IK05;
- Chip SMD2835, CRI>80;
- Tensão de 100-277 VAC;
- Alta performance e eficiência;
- Opcionais drive 0-10V, drive DALI, CRI >90 e UGR<21 e acessórios de instalação.



Modelo	Potência (W)	FP	Eficiência (lm/W)	Ângulo do Feixe	CCT (K)	IP	Dimensões
SL-PAN-18W-XW-AN	18	>0.95	100	90° / 120°	3000-5700	40	300*300*10
SL-PAN-35W-XW-LS-S	35	>0.95	100	90° / 120°	3000-5700	40	622*622*10
SL-PAN-40W-XW-LS-S	40	>0.95	100	90° / 120°	3000-5700	40	622*622*10
SL-PAN-45W-XW-AN-S	45	>0.95	100	90° / 120°	3000-5700	40	1195*295*10
SL-PAN-35W-XW-AN-S	35	>0.95	100	90° / 120°	3000-5700	40	595*595*10
SL-PAN-40W-XW-AN-S	40	>0.95	100	90° / 120°	3000-5700	40	595*595*10
SL-PAN-45W-XW-BN-S	45	>0.95	100	90° / 120°	3000-5700	40	595*1195*10
SL-PAN-70W-XW-BN-S	70	>0.95	100	90° / 120°	3000-5700	40	595*1195*10





MARCO

ilumen

3 anos de Garantia

Descrição:

- Eficácia luminosa: 150 lm/W;
- Chip LED LUMILEDS 2835;
- Tensão de operação: 100-277 VAC;
- Índice de Reprodução de Cor (CRI): >70;
- Alumínio fundido ADC12.

Modelo	Potência (W)	FP	Eficiência (lm/W)	Ângulo do Feixe	CCT (K)	IP	Dimensões
IL-FL30-XXXN-HP3	30	>0.9	150	30°/60°/90°	3000-5700	66	205*168*35
IL-FL50-XXXN-HP3	50	>0.9	150	30°/60°/90°	3000-5700	66	266*198*46
IL-FL80-XXXN-HP3	80	>0.9	150	30°/60°/90°	3000-5700	66	313*275*53
IL-FL100-XXXN-HP3	100	>0.9	150	30°/60°/90°	3000-5700	66	313*275*53
IL-FL150-XXXN-HP3	150	>0.9	150	30°/60°/90°	3000-5700	66	375*285*57
IL-FL200-XXXN-HP3	200	>0.9	150	30°/60°/90°	3000-5700	66	446*345*62
IL-FL240-XXXN-HP3	250	>0.9	150	30°/60°/90°	3000-5700	66	446*345*62
IL-FL300-XXXN-HP3	300	>0.9	150	30°/60°/90°	3000-5700	66	487*393*65





Ripple Gen III

ilumen

3 anos de Garantia

Descrição:

- 3 Potencias em 1 (potência selecionável);
- Dimerizável;
- Chip LED LUMILEDS 2835;
- Tensão de operação: 100-277 VAC;
- Índice de Reprodução de Cor (CRI): >80;
- Alumínio fundido ADC12.

Modelo	Potência (W)	FP	Eficiência (lm/W)	Ângulo do Feixe	CCT (K)	IP	Dimensões
FK-ID100-XXXN-FR3	60	>0.9	150/145/140	90°	4000K	65	234*152
	80				5000K		
	100				6500K		
FK-ID150-XXXN-FR3	90	>0.9	150/145/140	90°	4000K	65	270*165
	120				5000K		
	150				6500K		
FK-ID200-XXXN-FR3	110	>0.9	150/145/140	90°	4000K	65	300*180
	150				5000K		
	200				6500K		





MAXLINK AL FLEX

O primeiro cabo flexível em
alumínio fabricado no Brasil.
Mais praticidade e produtividade
em sua instalação

Condumax
FIOS E CABOS ELÉTRICOS



LOJA VIRTUAL

Nosso objetivo é proporcionar
facilidade para os nossos
clientes. Você poderá fazer
suas compras em qualquer
lugar e a qualquer momento.



ACESSE NOSSO SITE

LUMINÁRIAS INDUSTRIAIS



Nossa linha de luminárias industriais é caracterizada pela alta tecnologia, eficiência e vida útil prolongada.



ilumen

SHEENLY

CHz

MÁQUINAS INDUSTRIAIS



As máquinas importadas pela SAVAN se destacam pela robustez, qualidade e tecnologia. Trabalhamos apenas com marcas reconhecidas pelo mercado, e com baixo custo de operação e manutenção.



YATO

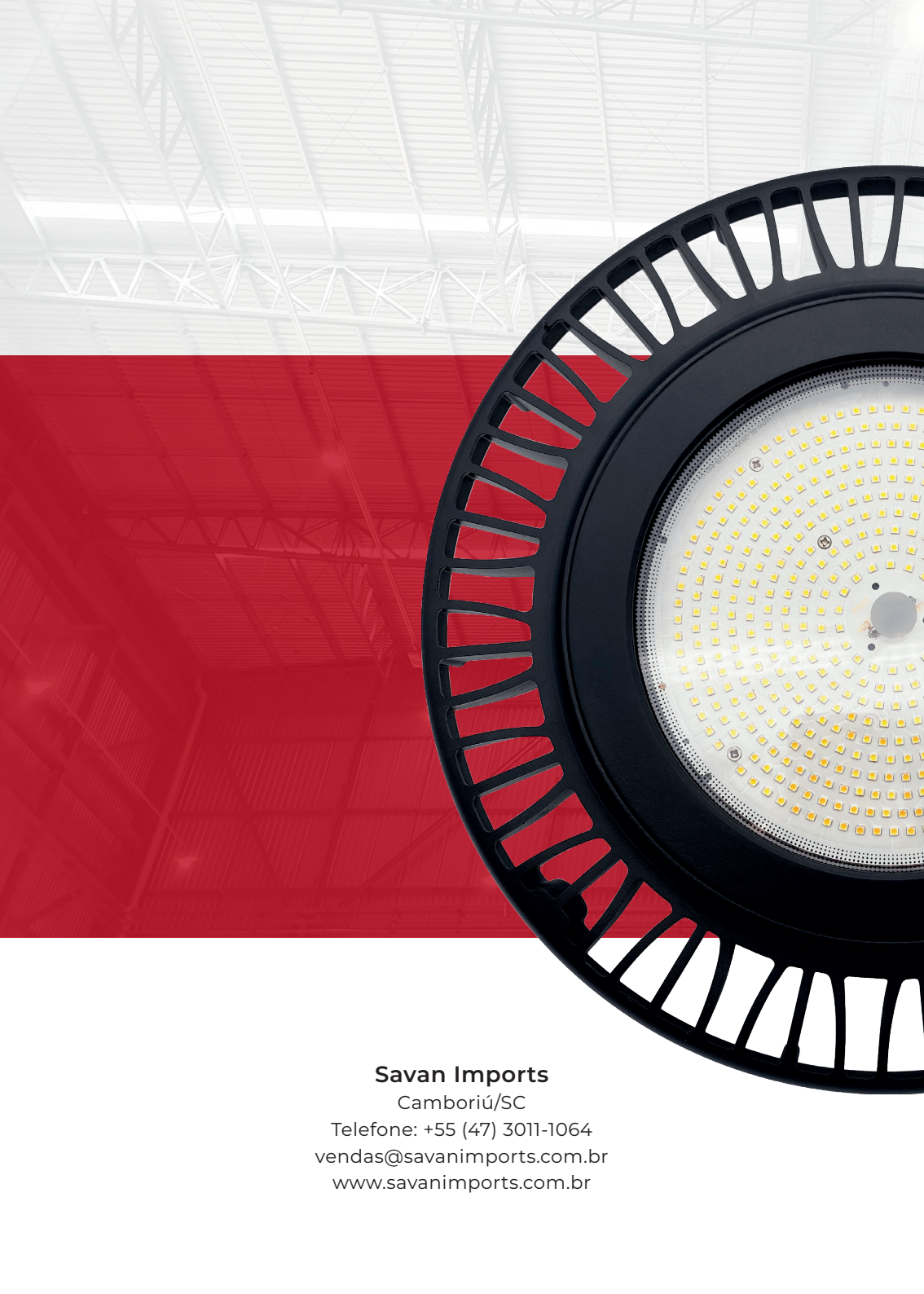
ZUPPER



FERRAMENTAS

Nosso portfólio contempla ferramentas manuais gerais de uso profissional, ferramentas especiais de reparo automotivo e construção, ferramentas de corte e ferramentas de medição.





Savan Imports

Camboriú/SC

Telefone: +55 (47) 3011-1064

vendas@savanimports.com.br

www.savanimports.com.br